

# Eingangstest 2009

## Allgemeine Musiklehre

Name: \_\_\_\_\_

Datum: 26.6.2009

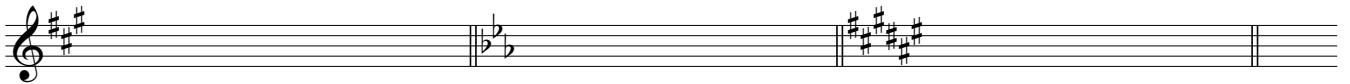
Benennen Sie die Töne; wenn möglich mit Oktavlagen - Bezeichnung



Benennen Sie diese Intervalle. Unterscheiden Sie auch groß, klein ,rein etc.



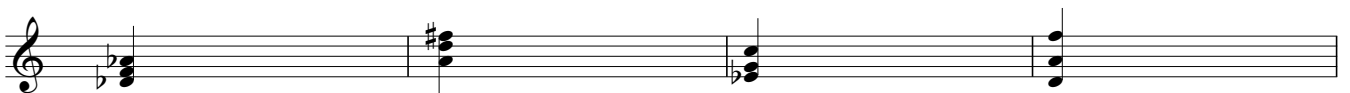
Zu welchen Tonarten gehören die folgenden Vorzeichen?



Welche Tonleitern sind das; wie heißen sie?



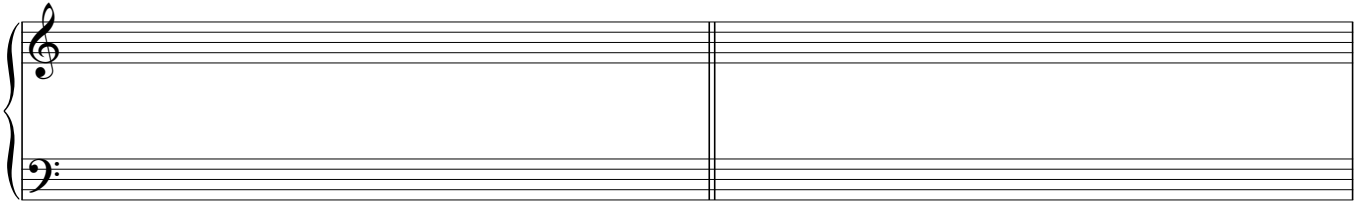
Wie heißen diese Akkordumkehrungen? (als Strukturbezeichnung (Namen) oder als Lage- und Stellungsbezeichnung)



Bestimmen Sie die folgenden Akkorde (Drei- und Mehrklänge) (Namen und Geschlecht: Dur oder Moll, etc):



Schreiben Sie die Kadenzakkorde der Tonarten A - Dur, c - moll, auf:  
Wenn möglich im vierstimmigen Satz und mit korrekter Stimmführung



## Gehörbildung

Schreiben Sie die vorgepielten Intervalle von c' aus auf



Schreiben Sie die vorgespielten Töne in gleichen Notenwerten auf (erste Note gegeben)



Schreiben Sie die vorgespielte Melodie mit korrekten Notenwerten auf (erste Note gegeben)

